

フェルメール展 連携プログラム



絵でもオツケー

親子で

フェルメール体験

フェルメールさんへ

手紙をかこう!

対象：5歳以上の子どもとその保護者

[無料]
事前申込
不要

先着20名



ヨハネス・フェルメール《手紙を書く女》1665年頃
ワシントン・ナショナル・ギャラリー
National Gallery of Art, Washington, Gift of Harry
Waldron Havemeyer and Horace Havemeyer,
Jr., in memory of their father, Horace Havemeyer, 1962.10.1

この作品は
大阪市立美術館に
展示されています!

みなさんは、手紙を書くことがありますか。
上の絵は《手紙を書く女》という作品です。
どんな手紙を書いているのでしょうか。
この絵が描かれたのは今から350年くらい前、
作者はフェルメールという画家です。
フェルメールが「手紙」をテーマに描いた作品を鑑賞して、
見つけたことや感じたことを、みんなで話してみませんか。
そして、自分が思ったことをフェルメールに伝えるように、
手紙を書いてみませんか。

2月

23日(土)/24日(日)

3月

2日(土)/3日(日)/23日(土)/
24日(日)/30日(土)/31日(日)

[時間] 13:00~14:00

当日11:30から会場にて受付(先着20名)

[場所] こども美術館 スカイミュージアム
(あべのハルカス27階)

[対象] 5歳以上の子どもとその保護者



大阪市立美術館
Osaka City Museum of Fine Arts



お手紙は
大阪市立美術館に
展示されます!



詳細は公式サイトにて

こども美術館 スカイミュージアム | Q
<http://kodomo-sky.jp>



いつの時代も
手書きの手紙は最高♡



親子でフェルメール体験

フェルメールさん

手紙をかこう!

内容 監修/渡邊模子(こども美術館 スカイミュージアム学芸員)



ヨハネス・フェルメール《恋文》1669-1670年頃
アムステルダム国立美術館
Rijksmuseum. Purchased with the support of
the Vereniging Rembrandt, 1893. **RUKS MUSEUM**
※大阪展のみ展示



ヨハネス・フェルメール
《手紙を書く婦人と召使い》1670-1671年頃
アイルランド・ナショナル・ギャラリー
Presented, Sir Alfred and Lady Beit, 1987 (Beit Collection)
Photo © National Gallery of Ireland, Dublin NGL4535

フェルメールの作品《手紙を書く女》と、開催日カレンダーに記載されている《恋文》か《手紙を書く婦人と召使い》のどちらか1点、計2点の複製画を比べながら鑑賞します。気づいたことや思ったことをお話ししたり他の人の発見したことを聞いたりしながら、親子で感じたことの違いも共有していく活動の後、フェルメールに文や絵で手紙を書きます。このプログラムをとおして、美術作品を鑑賞する視点を広げたり深めたりしていきます。

書いた手紙は、こども美術館 スカイミュージアムに設置したポストに入れていただくことで、大阪市立美術館に届けられ、展示されます。ポストに入れる前に当館のスタッフが手紙の写真を撮り、ポストカードにしてお渡しますので、記念にお持ち帰りください。

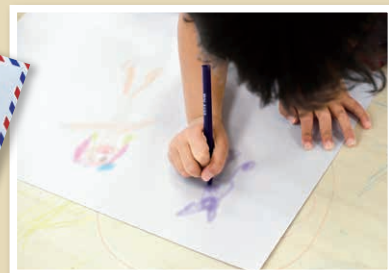
各作品(複製画)
鑑賞後に
ワークショップを
行います!

絵
でも
オツケ



▼開催日カレンダー 《手紙を書く女》とA、Bいずれかの2作品を鑑賞します

2/23日	2/24日	3/2日	3/3日
A《恋文》	B《手紙を書く婦人と召使い》	A《恋文》	B《手紙を書く婦人と召使い》
3/23日	3/24日	3/30日	3/31日
A《恋文》	B《手紙を書く婦人と召使い》	A《恋文》	B《手紙を書く婦人と召使い》



参加方法

当日11:30から会場にて受け付けます(先着20名)。

※こども美術館 スカイミュージアムのある27階はオフィスフロアのため、開館時間(11:00)より前に並ぶことはできません。必ず開館時間以降にご来館ください。

※受付に来られるのは代表者のみで結構です。

※受付を済ませてから会場を出られる場合は、プログラム開始10分前に必ずお戻りください。プログラムが開始しますと、ご参加いただけないことがあります。

事前申込
不要

お問い合わせ

こども美術館 スカイミュージアム
〒545-6027 大阪市阿倍野区阿倍野筋1-1-43
あべのハルカス27階
電話:06-6690-0907
メール:info@kodomo-sky.jp
ホームページ:http://kodomo-sky.jp
休館日:月・火曜日(月曜日が祝日の場合は水曜日)、年末年始、展示替え期間等(公式サイトでご確認ください)

ご来場の皆さまへのお願い

※当館はあべのハルカスのオフィスフロアにございます。近隣のオフィスではお仕事をされている方がいらっしゃいますので、ご来場の際にはエレベーターホールや廊下で走ったり騒いだりされないようお願いいたします。

※小学生以下のお子さまは、保護者同伴での入館をお願いいたします。安全のため、館内では小さなお子さまから目を離さないでください。

※記録・広報のために写真撮影を行うことがあります。

こども美術館
スカイ
ミュージアム

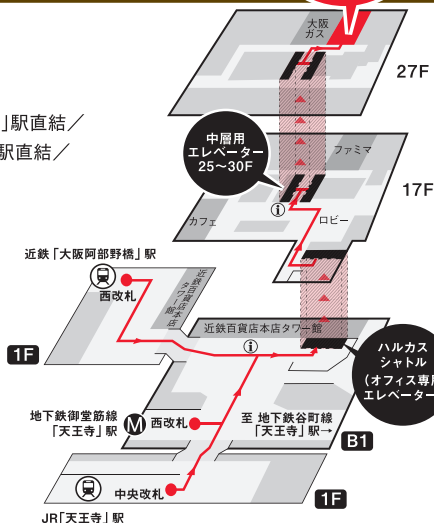
アクセス

連携プログラム会場

こども美術館
スカイミュージアム

近鉄「大阪阿部野橋」駅直結/JR「天王寺」駅直結/
Osaka Metro御堂筋線・谷町線「天王寺」駅直結/
阪堺上町線「天王寺駅前」駅下車すぐ

- JR天王寺駅とあべのハルカス(近鉄百貨店本店タワー館)をつなぐB1「ハルカスチャトル(オフィス専用エレベーター)」で17階へ(B1エレベーターは百貨店の外側です)。
- 17階で降りてロビーへ進む。案内カウンター右側横、壁面上方に「25-30」と表示のあるエレベーターホール、6基どれでも27階へ行けます。
- 27階で降りてすぐ(27階エレベーターホールのフロアマップをご参照ください)。



フェルメール展会場

大阪市立美術館

Osaka City Museum of Fine Arts

*美術館は天王寺公園内にあります。
*「てんしば」を通って遊歩道を進み、旧黒田藩屋敷長屋門(黒田門)からお入りください。

フェルメール展会期

2019年2月16日(土)~5月12日(日)

観覧料(当日)

一般 1,800円
高大生 1,500円
中学生以下 無料

開館時間

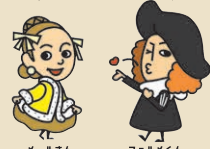
9:30~17:00(入場は閉館の30分前まで)

休館日

2月18日(月)、25日(月)、3月4日(月)、11日(月)、18日(月)



お待ちしております!



フェルメール展大阪公式キャラクター