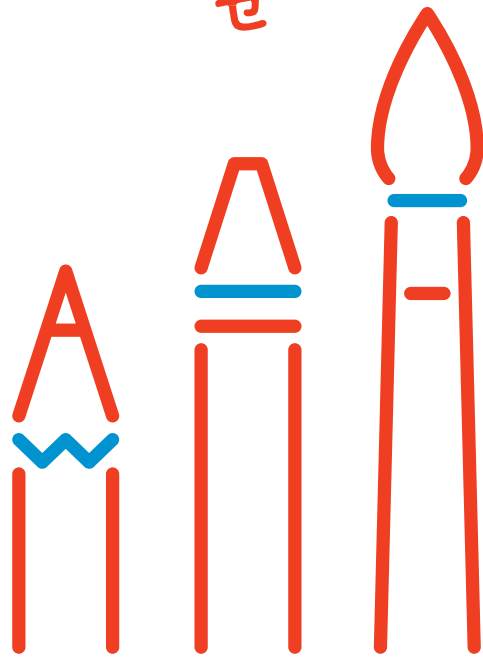


再開のお知らせ



こども  
美術館

スカイミュージアム

2024年6月1日(土)

こども美術館 スカイミュージアムは、70年以上にわたり図画工作・美術の教科書を発行してきた日本文教出版が運営する施設です。図画工作や美術教育のよさや面白さについて、多くの方に知っていただきたいという願いから、2015年に開館しました。

このたび長らくの休館を経て、再開します。

思い付いたことや考えたことを自由に表現できる体験型の展示や、こどもたちがつくった作品をご覧いただける展示などを用意しています。あべのハルカス27階の窓から広がる、空や街の眺めも魅力のひとつ。こどもだけでなく、どなたにも楽しんでいただける美術館です。

みなさまで、ぜひお越しください。

**再開** 2024年6月1日(土)から

**開館日** 水～日曜日

※月・火曜日が祝日の場合は開館し、水曜日が休館となります。

※開館スケジュールは変更する場合があります。来館前にHPをご確認ください。

**時間** 10:30～17:00

**会場** こども美術館 スカイミュージアム  
(あべのハルカス27階)

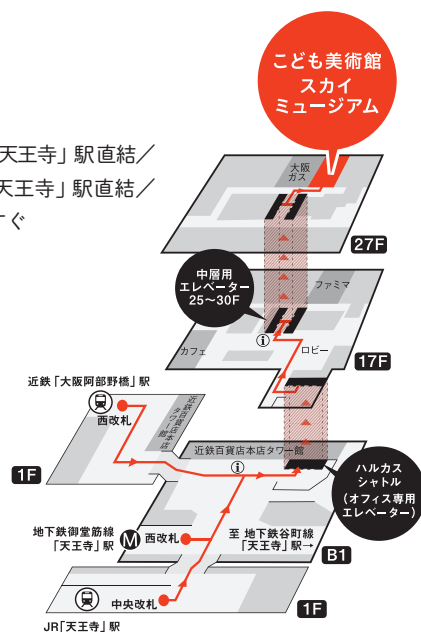
**参加費** 無料

**対象** 未就学児から大人まで どなた様でも

## アクセス

近鉄「大阪阿部野橋」駅直結／JR「天王寺」駅直結／Osaka Metro 御堂筋線・谷町線「天王寺」駅直結／阪堺上町線「天王寺駅前」駅下車すぐ

- JR天王寺駅とあべのハルカス(近鉄百貨店本店タワー館)をつなぐB1「ハルカスシャトル(オフィス専用エレベーター)」で17階へ(B1エレベーターは百貨店の外側です)。
- 17階で降りてロビーへ進む。案内カウンター右側横、壁面上方に「25-30」と表示のあるエレベーターホール、6台どれでも27階へ行けます。
- 27階で降りてすぐ(27階エレベーターホールのフロアマップをご参照ください)。



## お問い合わせ

こども美術館 スカイミュージアム

〒545-6027

大阪市阿倍野区阿倍野筋1-1-43 あべのハルカス27階

☎06-6690-0907 ✉info@kodomo-sky.jp



<http://kodomo-sky.jp>



撮影・川瀬 絵



撮影・有本真紀

## 創造のつばさを広げて 世界に飛び立とう

はじめて材料に触れたときの、どきどきする感じ。  
何気なく眺めた景色に、ふと見えた形の面白さに気付いた瞬間。  
自分と違うことをしている友達を見たときの驚き。  
だれしものが経験したことのある言葉にならない感覚は、  
創造のたまごかもしれません。  
そのたまごを大切に温めて、生まれた創造力は、  
やがて大きなつばさを広げて飛翔し、  
世界をぐるりと見渡す力となるでしょう。  
私たち一人ひとりの中にある創造のたまごを育てる場所、  
それがこども美術館 スカイミュージアムです。

### ご来館のみなさまへのお願い

- 当館はあべのハルカスのオフィスフロアにございます。近隣のオフィスではお仕事をされている方がいらっしゃいますので、ご来館の際にはエレベーターホールや廊下で走ったり騒いだりされないようお願いいたします。
- 必ず保護者同伴での入館をお願いいたします。安全のため、館内では小さなお子様から目を離さないでください。
- 人数にかかわらず、学校や幼稚園・保育園、各種施設など団体で来館を希望される場合は、必ず事前にお問い合わせください。